



Treffpunkt Natur



Gute Anbindung mit Bus und Bahn  
+ nahegelegene, kostenlose Park-  
möglichkeiten



Barrierearme & rollstuhlgerechte  
Tagungsräume und Übernachtungs-  
möglichkeiten

TAGUNGSJUGENDHERBERGE

# ESSEN »DIE KULTURELLE«

Am Puls der Industriekultur

2025  
NATURNAH TAGEN  
IM RHEINLAND!



Teambuilding



Kultur



Abenteuer



Natur



Urban



TAGUNGSJUGENDHERBERGE

## ESSEN „DIE KULTURELLE“ TREFFPUNKT NATUR

### Im grünen Süden der Ruhrmetropole

Wenn ihr naturnah tagen möchtet und euch anschließend nach Großstadt zumute ist – dann solltet ihr die Jugendherberge Essen vormerken. Das Tagungshaus liegt, umgeben von Wald, oberhalb des Baldeneysees und in der Nähe mehrerer Industriekulturstätten. Die freundlich eingerichteten Tagungsräume sorgen für ein angenehmes und ruhiges Lernumfeld, der professionelle Tagungsservice hält euch den Rücken frei. Auch an die City mit ihrer lebendigen Kulturszene ist die Jugendherberge gut angebunden, sie lockt mit vielen Museen und einer hippen Kunst- und Galerienlandschaft

### Komfort mit historischem Ambiente

- alle Zimmer mit Dusche und WC
- 48 Zimmer mit 186 Betten
- 6 Zimmer für rollstuhlfahrende Gäste
- 4 Tagungsräume sind für Rollstuhlfahrende erreichbar
- **EXTRAS: SONNENTERRASSE, KLEINSPIELFELD MIT KUNSTRASEN**

### So schmeckt's am besten

- alle Mahlzeiten in Buffetform
- flexible Essenszeiten – Berücksichtigung spezieller Verpflegungswünsche
- optional: Zwischenmahlzeiten, Nachmittagskaffee, BBQ-Abende
- **EXTRAS: BISTRO, GRILLPLATZ**

### BEST PLACE

Prominent über der Ruhr liegt die Villa Hügel. Der „Stahlbaron“ Alfred Krupp ließ sie 1870-1873 im Stadtteil Bredeney als Wohn- und Repräsentationshaus errichten. Heute ist sie ein Ankerpunkt der Route der Industriekultur.



## „OUTDOOR-ABEND“ ERLEBNISBAUSTEIN

Der flackernde Feuerkorb ist nach einem lernintensiven Tag der ideale Treffpunkt, um z.B. eine Veranstaltung entspannt ausklingen zu lassen. Der gemeinsame Abend lädt alle zu einem gemütlichen After-Work-Austausch ein - um sich besser kennenzulernen, den Veranstaltungstag zu reflektieren oder einfach ausgiebig zu relaxen.

**Teamevent, ab 10 Personen, Preis pro Gruppe**

SCHON AB  
25,00 €

ES LIEGT NAHE, DIE VERANSTALTUNG DURCH EIN CHILLIGES BEISAMENSEIN AM FLACKERNDEN FEUER AUSKLINGEN ZU LASSEN.





## Tagungsräume

Räume	m²	Maße in m	Etage	Extras	Preis pro Tag ab				
1 Baldeneysee	72	9x8	EG	Terrasse	190,00 €	60	26	18	20
2 Villa Hügel	63	9x7	EG	Terrasse	170,00 €	30	18	18	18
3 Zollverein	63	9x7	EG	-	160,00 €	35	24	18	18
4 Margarethenhöhe	48	6x8	EG	-	120,00 €	30	18	14	14
5 Aquarius	45	9x5	UG	-	80,00 €	25	16	18	20

**NON-PROFIT ORGANISATIONEN ERHALTEN 10% RABATT**

## Tagungstechnik

- Beamer
- Flipchart
- Leinwand
- Overheadprojektor
- DVD-Player
- Metaplanwand
- Kopierer

## Tagungspauschale 2025

### Mit Übernachtung\*:

- 1 Übernachtung im Mehrbettzimmer mit DU/ WC (Zweibett-/Einzelzimmer gegen Aufpreis bzw. Seminarleitende im Einzelzimmer ohne Aufpreis)
- Frühstück, Mittag, Abendessen
- Tagungsraum in angemessener Größe
- Setup in gewünschter Form
- Flipchart, Pinnwand, freies WLAN
- 2 Tagungspausen mit Tagungsgetränken, Tee und Kaffee, 1 davon mit Kuchen

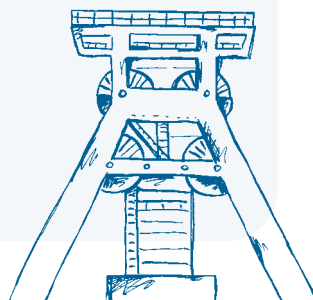
Mit Übernachtung:  
 im Mehrbettzimmer: **84,90 €**  
 im Zweibettzimmer: **94,90 €**  
 im Einzelzimmer: **108,90 €**

### Ohne Übernachtung:

- Mittagessen
- Tagungsraum in angemessener Größe
- Setup in gewünschter Form
- Flipchart, Pinnwand, freies WLAN
- 2 Tagungspausen mit Tagungsgetränken, Tee und Kaffee, 1 davon mit Kuchen

Ohne Übernachtung:  
**35,90 €**

Alle Preise verstehen sich inkl. der gesetzlich vorgeschriebenen Mehrwertsteuer. Preise gelten pro Person und Tag bzw. Nacht ab einer Gruppengröße von 10 Personen. \*Aufpreis für Personen ab 27 Jahren: 2 €



TOP JUGENDHERBERGE

## Dein direkter Kontakt zum Tagungserfolg:

Jugendherberge Essen  
 Pastoratsberg 2, 45239 Essen  
 Tel.: 0201 1258320  
 Fax: 0201 125832-10  
 essen@jugendherberge.de

**Ansprechpartnerinnen:**  
 Laura Mancusi, Ela Peppelenbosch



Alle Highlights, Programme und mehr Infos findest du hier:  
[essen.jugendherberge.de](http://essen.jugendherberge.de)



# VIelfalt ist unsere Stärke! Die 13 Tagungs-Jugendherbergen im Rheinland

- Jedes Haus ein Unikat - wie deine Veranstaltung
- Locations mit Gruppendynamik - das ist unsere Stärke
- Vom Kongress bis zum Barcamp - wir sind flexibel
- Urban oder naturnah - die Lage ist gut
- Professionell und nachhaltig - euer Plus ist unser Service
- Fußball oder Grillabend - unsere Angebote zum Runterkommen
- Verlässlich geprüft - bundesweite DJH-Tagungsstandards

**0211 3026 3026**  
DEIN INFORMATIONSDIENST  
UND BUCHUNGSSERVICE IM  
RHEINLAND

## Unser Service-Team informiert und berät dich

- über die passende Tagungs-Location zu deiner Veranstaltung
- über freie Kapazitäten in deiner Wunsch-Jugendherberge
- über Tagungspauschalen, ergänzende Erlebnisangebote
- ... und vieles mehr.

## Service-Center

Service-Team der Jugendherbergen im Rheinland  
Düsseldorfer Str. 1a · 40545 Düsseldorf  
Tel.: 0211 30263026 · Fax: 0211 30263027  
service@djh-rheinland.de

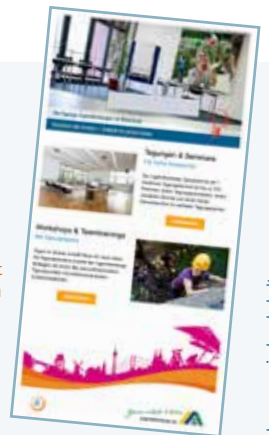


# JH-TAGUNGEN.DE ALLES AUF EINEN KLICK!

- Ausführliche Porträts unserer Tagungs-Locations
- Aktuelle Infos zu Aktionsangeboten und -preisen
- Hilfreiche Tipps für erfolgreiche Tagungen, Seminare und Workshops
- Infos zu Sonderkonditionen für Non Profit Organisationen
- JH-Blog mit vielen Stories und Services zum Thema
- **Jetzt downloaden oder bestellen: unser neues Tagungsmagazin!**

## JETZT ZUM INFOLETTER ANMELDEN

... und keine Neuigkeit  
mehr verpassen



### DJH-Mitgliedschaft

Um die Angebote unserer Häuser wahrnehmen zu können, ist für dein Unternehmen oder deine Organisation eine DJH-Mitgliedschaft für Gruppen erforderlich. Der Vorteil ist, dass nicht alle Teilnehmer\*innen deiner Veranstaltung persönlich Mitglied im DJH sein müssen. Die Mitgliedskarte für Gruppen erhältst du beim Service-Center der Jugendherbergen im Rheinland.

Deutsches Jugendherbergswerk Landesverband Rheinland e. V. · Düsseldorfer Straße 1a, 40545 Düsseldorf  
T: +49 211 57703-0 · F: +49 211 579735 · E: landesverband@djh-rheinland.de · www.rheinland.jugendherberge.de



[www.jh-tagungen.de](http://www.jh-tagungen.de)