

Jugendherbergen im RHEINLAND
Willkommen in NRW



Treffpunkt City



Besonders geeignet für Tagungen
und Seminare



Gute Anbindung mit Bus und Bahn +
kostenpflichtige Parkmöglichkeiten



Barrierearme & rollstuhlgerechte
Tagungsräume und Übernachtungs-
möglichkeiten

TAGUNGSJUGENDHERBERGE

DÜSSELDORF »DIE MODERNE«

Tagen in der NRW-Landeshauptstadt

2025:
URBAN TAGEN
IM RHEINLAND!

duesseldorf.jugendherberge.de



Gemeinschaft erleben
jugendherberge.de





TAGUNGSJUGENDHERBERGE

DÜSSELDORF „DIE MODERNE“ TREFFPUNKT CITY

Exklusiver Tagungskomfort

In der Jugendherberge Düsseldorf tagt ihr auf höchstem Niveau. Das moderne Haus hat in sieben großen und hellen Tagungsräumen Kapazitäten für bis zu 210 Personen. Dank hohem Zimmerkomfort, trendiger Ausstattung und einem persönlichen Tagungsservice lassen sich hier exklusive Großveranstaltungen und internationale Tagungen professionell realisieren. Und abends? Das Haus liegt direkt am Rhein, mit Blick auf die Altstadt und den Medienhafen. Von hier aus lässt sich nach einem anspruchsvollen Tagesprogramm ganz entspannt die NRW-Landeshauptstadt entdecken.

Jung, modern und direkt am Rhein

- alle Zimmer mit Dusche und WC
- 96 Zimmer mit 338 Betten, davon 25 Zweibettzimmer mit TV
- 7 Zimmer für rollstuhlfahrende Gäste
- alle Aufenthaltsbereiche und Tagungsräume sind rollstuhlgerecht
- **EXTRAS: 2 AUFZÜGE, 54 TIEFGARAGENPLÄTZE (KOSTENPFLICHTIG), KICKER, TISCHTENNISPLATTEN**

So schmeckt's am besten

- alle Mahlzeiten in Buffetform
- flexible Essenszeiten – dem Veranstaltungsablauf angepasst
- Berücksichtigung spezieller Verpflegungswünsche
- alternative Verpflegungskonzepte mit veganen und vegetarischen Komponenten
- optional: Themenbuffets, Snacks und Fingerfood, Zwischenmahlzeiten, Barbecue
- **EXTRAS: BISTRO, AUSSENTERRASSE MIT MOBILEN GRILLSTATIONEN**

Teambuilding



Kultur



Abenteuer



Natur



Urban



BEST PLACE

Die weltoffene Kunst- und Kulturmetropole am Rhein ist nicht nur Messestandort, Unistadt und NRW-Landeshauptstadt – sie ist auch Zentrum rheinischer Lebensfreude.



„CONSTRUCTION PROJECT“ AZUBI-TRAINING

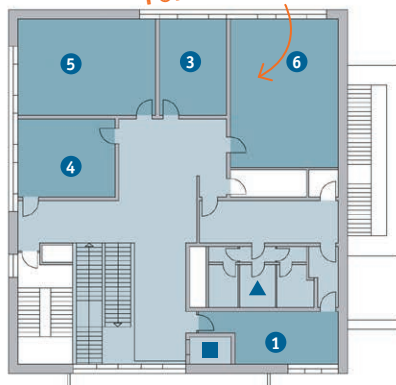
Von der Idee über den Plan bis zum Bau braucht ein Projekt starke Teams. Je besser sie konstruieren, organisieren und kommunizieren können, umso besser läuft das gesamte Projekt. Das Azubi-Training zeigt am Beispiel eines Golfball-Krans oder einer XXL-Kugel-Pipeline, wie ein erfolgreiches Projektmanagement gelingt. Am Vormittag haben die Teams Zeit, um ihre Ideen in einen Konstruktionsplan zu verwandeln. Nach der Qualitätskontrolle setzt dann das eine Team die Konstruktion des jeweils anderen Teams um.

Programmbaustein: ganztägig, ab 20 Personen, Preis p.P.

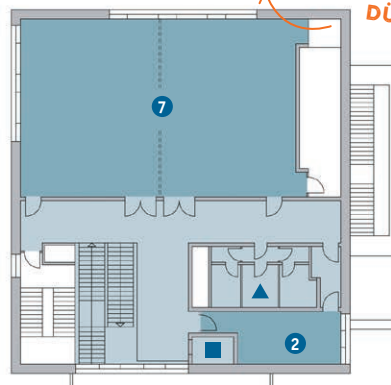
SCHON AB
38,90 €

**AUF ERFOLGSKURS MIT EINEM
EFFEKTIVEM PROJEKTMANAGEMENT:
EBENSO WIE IM BERUFSALLTAG SIND
STARKE TEAMS GEFRAGT.**

1. OG MEHR KOMFORT FÜR HOHE ANSPRÜCHE



2. OG



DEIN BLICK AUF DIE SKYLINE VON DÜSSELDORF

▲ WC
■ Aufzug

Tagungsräume:

Räume	m ²	Maße in m	Etage				Extras	Preis pro Tag				
1 Friedrich Spee	23	6,7 x 3,4	1. OG	✓	✓	✓	-	220,00 €	15	-	12	-
2 Gustaf Gründgens	23	6,7 x 3,4	2. OG	✓	✓	✓	-	220,00 €	15	-	12	-
3 Joseph Beuys	27	4,35 x 6,2	1. OG	✓	✓	✓	-	220,00 €	15	-	12	8
4 Clara Schumann	31	4,9 x 6,25	1. OG	✓	✓	✓	-	250,00 €	20	-	12	10
5 W. von Schadow	55	6,2 x 8,85	1. OG	✓	✓	✓	-	370,00 €	40	20	18	20
6 Jan Wellem	66	6,95 x 9,55	1. OG	✓	✓	✓	-	420,00 €	60	32	22	25
7 Heinrich Heine (1)	100	8,95 x 11,45	2. OG	✓	✓	✓	-	640,00 €	80	40	30	28
7 Heinrich Heine (2)	100	8,95 x 11,45	2. OG	✓	✓	✓	-	640,00 €	80	40	30	28
Tagungsraum Kombinationen												
7 Heinrich Heine (1)+(2)	200	17,7 x 11,45	2. OG	✓	✓	✓	-	1.200,00 €	210	100	50	45

NON-PROFIT ORGANISATIONEN ERHALTEN 15% RABATT

Tagungstechnik

- Flipchart
- Rednerpult
- Kopierer
- Pinnwand
- Mikrofonanlage
- Telefon
- Moderationskoffer
- Musikanlage
- WLAN
- Beamer
- PC Lautsprecher

Tagungspauschale 2025

Mit Übernachtung*:

- 1 Übernachtung im Mehrbettzimmer mit DU/ WC (Zweibett-/Einzelzimmer gegen Aufpreis bzw. Seminarleitende im Einzelzimmer ohne Aufpreis)
- Tagungsraum in angemessener Größe
- Setup in gewünschter Form
- Flipchart, Pinnwand, freies WLAN
- Frühstück, Mittagessen, Abendessen
- Kaffee, Tee, 2 kalte Tagungsgetränke
- 2 Tagungssnacks

Mit Übernachtung:

- im Mehrbettzimmer: 106,80 €
- im Zweibettzimmer: 115,80 €
- im Einzelzimmer: 134,80 €

Ohne Übernachtung:

- Mittagessen
- Tagungsraum in angemessener Größe
- Setup in gewünschter Form
- Flipchart, Pinnwand, freies WLAN
- Kaffee, Tee, 2 kalte Tagungsgetränke
- 2 Tagungssnacks

Ohne Übernachtung:
52,90 €

Alle Preise verstehen sich inkl. der gesetzlich vorgeschriebenen Mehrwertsteuer.
Preise gelten pro Person und Tag bzw. Nacht ab einer Gruppengröße von 10 Personen.
*Aufpreis für Personen ab 27 Jahren: 2.– €, zzgl. Beherbergungssteuer der Stadt Düsseldorf (Ausnahmen sind möglich)



TOP JUGENDHERBERGE

Dein direkter Kontakt zum Tagungserfolg:

Jugendherberge Düsseldorf
City-Hostel
Düsseldorfer Str. 1 – 40545 Düsseldorf
Tel.: 0211 55731-15
Fax: 0211 572573
duesseldorf-tagungen@djh-rheinland.de

Ansprechpartner: das Tagungsteam



Alle Highlights, Programme und mehr Infos findet ihr hier:
duesseldorf.jugendherberge.de



VIelfalt ist unsere Stärke! Die 13 Tagungs-Jugendherbergen im Rheinland

- Jedes Haus ein Unikat - wie deine Veranstaltung
- Locations mit Gruppendynamik - das ist unsere Stärke
- Vom Kongress bis zum Barcamp - wir sind flexibel
- Urban oder naturnah - die Lage ist gut
- Professionell und nachhaltig - euer Plus ist unser Service
- Fußball oder Grillabend - unsere Angebote zum Runterkommen
- Verlässlich geprüft - bundesweite DJH-Tagungsstandards

0211 3026 3026
DEIN INFORMATIONSSERVICE
UND BUCHUNGSSERVICE IM
RHEINLAND

Unser Service-Team informiert und berät dich

- über die passende Tagungs-Location zu deiner Veranstaltung
- über freie Kapazitäten in deiner Wunsch-Jugendherberge
- über Tagungspauschalen, ergänzende Erlebnisangebote
- ... und vieles mehr.

Service-Center

Service-Team der Jugendherbergen im Rheinland
Düsseldorfer Str. 1a · 40545 Düsseldorf
Tel.: 0211 30263026 · Fax: 0211 30263027
service@djh-rheinland.de



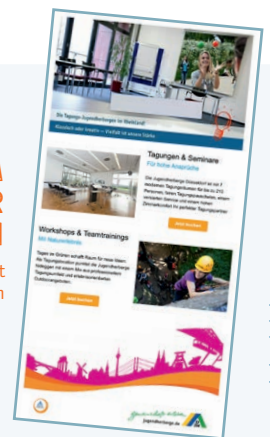
Tagungs-Jugendherbergen
im Rheinland

JH-TAGUNGEN.DE ALLES AUF EINEN KLICK!

- Ausführliche Porträts unserer Tagungs-Locations
- Aktuelle Infos zu Aktionsangeboten und -preisen
- Hilfreiche Tipps für erfolgreiche Tagungen, Seminare und Workshops
- Infos zu Sonderkonditionen für Non Profit Organisationen
- JH-Blog mit vielen Stories und Services zum Thema
- **Jetzt downloaden oder bestellen: unser neues Tagungsmagazin!**

JETZT ZUM INFOLETTER ANMELDEN

... und keine Neuigkeit
mehr verpassen



DJH-Mitgliedschaft

Um die Angebote unserer Tagungs-Jugendherbergen wahrnehmen zu können, ist für dein Unternehmen oder deine Organisation eine DJH-Mitgliedschaft für Gruppen erforderlich. Der Vorteil ist, dass nicht alle Teilnehmer*innen deiner Veranstaltung persönlich Mitglied im DJH sein müssen. Die Mitgliedskarte für Gruppen erhältst du beim Service-Center der Jugendherbergen im Rheinland.

Deutsches Jugendherbergswerk Landesverband Rheinland e. V. · Düsseldorfer Straße 1a, 40545 Düsseldorf
T: +49 211 57703-0 · F: +49 211 579735 · E: landesverband@djh-rheinland.de · www.rheinland.jugendherberge.de



www.jh-tagungen.de